

F

ULLWARE

Tecnología en sus manos...

Bienvenido !

**¿Cómo alargar el capó
y poner la entrada de
aire?**



WWW.FULLWARE.COM/VE

E - L E A R N I N G

¿Cómo alargar el capó y colocar la entrada de aire?

Aquí se está preparando el capó con espuma para alargarlo.



Foto del capó con espuma y bote de espuma a la izquierda.



Aquí se está lijando la espuma que sobresalía por debajo.



Antes de colocar la espuma, coloque la entrada de aire.



Entrada de aire sin cortar para adaptar al capo.



Entrada de aire por la parte de abajo con las marcas de corte para adaptar al capo.



Proceso de corte de la entrada de aire.



Quitando la espuma para colocar la entrada de aire ya cortada.



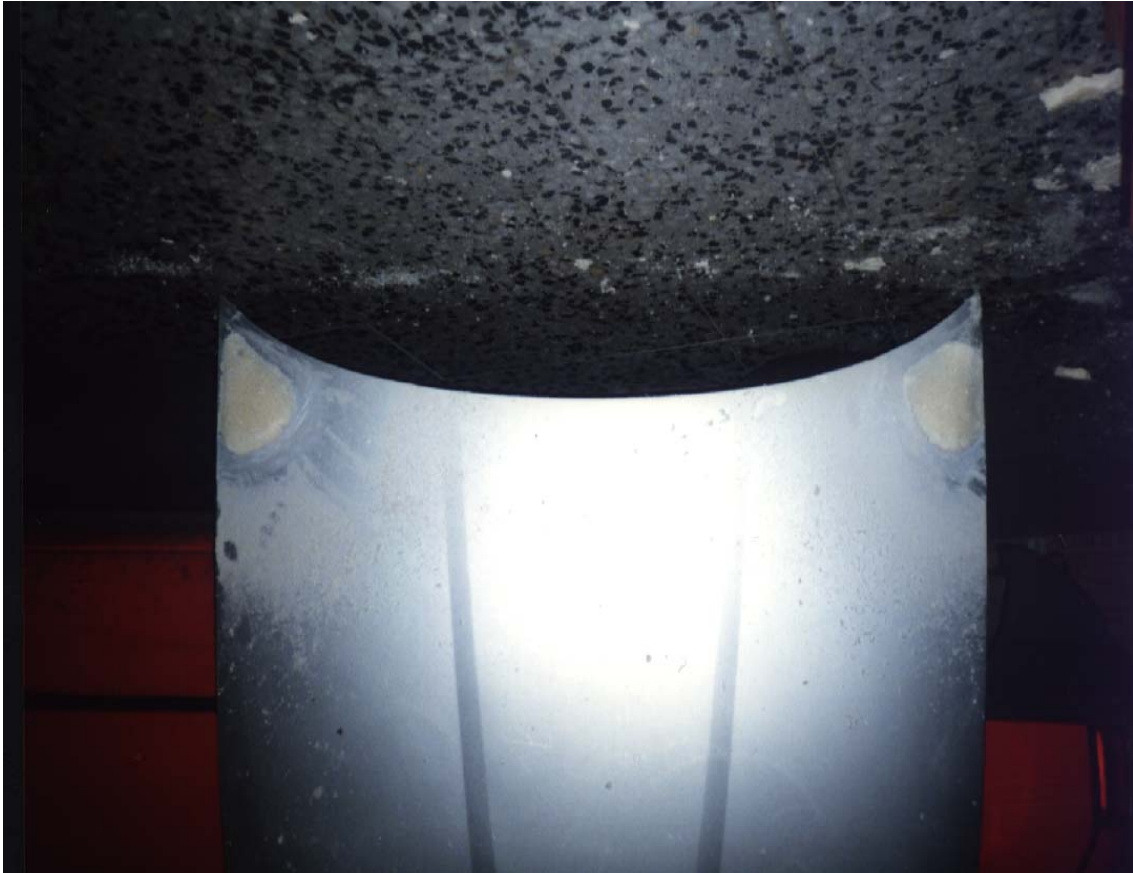
Trozo de espuma para hacer entradas de aire pequeñas en las esquinas superiores del capo.



Entrada de aire lateral superior lijada preparada para enfiar.



Las dos entradas de aire de los laterales superiores preparadas para enfielar.



Parachoques con espuma en rejillas y bajos para alargar un poquito los bajos.



Parachoques preparado para echar más espuma y hacerle forma.



Entradas laterales, en donde también puede colocarse un neón.



Parachoques con espuma preparado para lijar y dar forma.

